

# Le Petit Journal de Montbrison



## Au sommaire

<i>CR du Conseil Municipal</i>	<i>Page 1 à 2</i>
<i>Info mairie</i>	<i>Page 2</i>
<i>La Souleïado</i>	<i>Page 2</i>
<i>Les Cyclos Grignonais</i>	<i>Page 3</i>
<i>Les Onze Tours</i>	<i>Page 3</i>
<i>Vente de bijoux</i>	<i>Page 4</i>
<i>Recette</i>	<i>Page 4</i>

## MÉMENTO

- **Dimanche 9 octobre :**  
*Goûter en chansons*
- **Dimanche 16 octobre**  
*Randonnée des Côtes du Rhône*
- **Dimanche 30 octobre :**  
*Passage à l'heure d'hiver*
- **Mardi 1<sup>er</sup> novembre :**  
*Toussaint*



## COMPTE RENDU DU CONSEIL MUNICIPAL

### Séance du 13 septembre 2011

**Absents :** Patrick BERNARD, Joël BRUNEL, Sylvain BARJAVEL.

**Secrétaire de séance :** Josette BERAUD

#### Ordre du jour :

- Personnel communal
- Voirie – Ralentisseur
- SDED – Modification des statuts
- Questions diverses.

#### PERSONNEL COMMUNAL

Madame le Maire informe le Conseil Municipal que la secrétaire de mairie, Roselyne GOURJON, a envoyé une lettre de démission de son poste pour convenances personnelles. Sa démission a été acceptée.

Denise MOULIN, actuellement en poste d'agent administratif à la mairie de Montbrison, a présenté sa candidature pour reprendre les heures vacantes.

Une autre candidature nous est parvenue par courrier.

Le Conseil Municipal, considérant que Mme MOULIN donne satisfaction et a l'avantage de bien connaître le travail puisqu'elle est déjà en poste ici, souhaite lui donner la priorité. Il décide donc de créer un poste d'agent administratif principal 2<sup>e</sup> classe de 32 heures hebdomadaires à compter du 20 novembre 2011.

Les horaires d'ouverture au public resteront inchangés à partir de son recrutement.

#### VOIRIE - RALENTISSEUR

Suite à l'étude en cours pour l'implantation d'un nouveau plateau ralentisseur sur la RD 538, il a été retenu l'emplacement entre le pont et le Garage BESSON. Le montant des travaux (y compris la signalisation) s'élève à 6 317 € HT, TVA récupérable 1 238,13 € soit un total TTC de 7 555,13 €.

Une subvention du Département de la Drôme au titre des amendes de police sera demandée et devrait s'élever à 4 640 €. Il reste donc une part communale de 1 677 €.

Le Conseil Municipal donne son accord.

#### SDED – Modification des statuts

Le Syndicat Départemental d'Energies de la Drôme a décidé d'actualiser ses statuts en créant deux nouvelles compétences optionnelles :

a) Eclairage public

b) Création et entretien d'infrastructures électriques de charge

La Commune étant adhérente, doit délibérer pour se prononcer sur cette modification. Ces compétences sont optionnelles pour les communes. Une commune pourra à tout moment, par délibération expresse du Conseil Municipal,

solliciter le transfert de ces compétences optionnelles, ensemble ou séparément, lorsque la modification statutaire sera effective et à condition de ne pas les avoir déjà transférées à un autre EPCI.

Le Conseil Municipal approuve la modification des statuts.

### ECLAIRAGE PUBLIC PARKING SALLE DES FÊTES

Suite à la délibération du 24 mai 2011 donnant la maîtrise d'œuvre au Syndicat Départemental d'Energies de la Drôme pour le projet d'implantation de lampadaires sur le parking de la salle des fêtes, le SDED nous a fait parvenir le dossier technique définitif ainsi que les contrats à signer.

Le plan de financement est le suivant :

- Dépense prévisionnelle HT .....12 500 €
- Subvention du SDED .....6 250 €
- **Participation communale .....6 250 €**
- TVA récupérable .....2 450 €
- Dépense prévisionnelle TTC .....14 950 €

Le Conseil Municipal donne son accord.

### QUESTIONS DIVERSES

#### Eclairage public :

Un habitant du quartier Peyrol a demandé de changer à ses frais le modèle de lampadaire du quartier ou bien de le supprimer.

Avis défavorable du Conseil Municipal.

La séance est levée.

Les Conseillers Municipaux.

Le Maire.

## INFO MAIRIE

### Immatriculation de véhicules

Depuis quelques temps, les formalités pour l'immatriculation d'un véhicule ne se font plus en mairie mais en Préfecture ou bien auprès d'un concessionnaire agréé par convention avec le Ministère de l'Intérieur. Sur la commune de Montbrison, le garage BESSON est habilité pour accomplir ces formalités. La carte grise arrivera directement chez vous par courrier.

Composition du dossier :

- une demande de certificat d'immatriculation complétée
- la carte grise du véhicule
- la déclaration de cession du véhicule signée par l'ancien propriétaire et par l'acquéreur
- une pièce d'identité en cours de validité
- un contrôle technique de moins de 6 mois pour les véhicules de plus de 4 ans.

## LA SOULEIADO

Notre club organise ce dimanche 9 octobre

« *un goûter en chansons* »

à la salle des fêtes de Montbrison de 15h à 18 h.  
Nous entendrons des chansons de la jeunesse de nos aîné(e)s ou plus récentes à la demande des participants.

Ouverture de la salle à 14h30.

Participation aux frais : 5€ par personne (pour les non adhérents au club).

Aînés et jeunes, nous vous attendons avec plaisir.

Notre loto annuel aura lieu

le dimanche 27 novembre.

Retenez déjà cette date.

De nombreux lots attractifs seront mis en jeu : ordinateur portable, appareil photo numérique, centrale vapeur, vélo et d'autres lots comme filets garnis, carrés d'agneau, volaille, linge de maison, jeux pour les enfants etc, etc...

## LES CYCLOS GRIGNANAIS



Dimanche 16 octobre 2011

### Randonnée des Côtes du Rhône

Départ de la mairie

26770 MONTBRISON SUR LEZ

☎ 04 75 53 65 56 ou e-mail : [rene.ruelle@sfr.fr](mailto:rene.ruelle@sfr.fr)

ROUTE 28 km 50km 80km

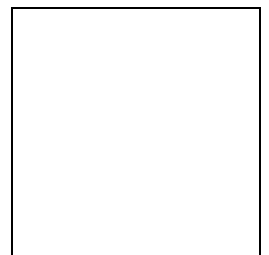
MARCHE 12km

VTT 24km 40km

Inscriptions: 8h00 à 9h00 Clôture de la randonnée : 12h15

Règlement :

- Ouvert aux licenciés et non licenciés.
- Respect du code la route / prudence
- Port du casque souhaité
- Autorisation parentale pour les mineurs



## L'ASSOCIATION DES ONZE TOURS DE TAULIGNAN

L'association des Onze Tours de Taulignan organise le mardi 18 octobre une journée d'initiation à la paléographie animée par Vally Laget ( Soc. Des études Nyonsaises ).

Au programme : des actes de mariage, l'inventaire d'un maréchal ferrant, des pages du Roman de la Rose, des abréviations d'usage selon les siècles, lieux et type de manuscrits...

Peuvent être intéressés : les amateurs de documents anciens et d'archives, les amateurs d'histoire locale, les amateurs de généalogie, les employés municipaux de la région chargés des archives ou du classement de documents administratifs, les élus de la région soucieux de la connaissance du passé de leur commune.

Aucune connaissance préalable n'est requise. Des groupes seront formés en fonction de l'intérêt des participants.

Horaire : 8h30-10h, 10h30-midi, 14h-15h30, 16h-17h30

Participation aux frais : 5€ pour les adhérents aux Onze Tours, 10€ pour les non-adhérents.

Renseignements et inscriptions :

[lesonzetours@orange.fr](mailto:lesonzetours@orange.fr)

Les Onze Tours proposent aussi une visite guidée de Saint-Paul-Trois-Châteaux et de son musée archéologique le mardi 11 octobre 2011.

Covoiturage : Rendez-vous à 13 h 30 devant le musée la soie. Retour vers 18 h.

Tarif de groupe pour l'ensemble : 5,00 € .

Gratuit pour les chauffeurs.

Inscriptions (04 75 53 63 03) avant le 1<sup>er</sup> octobre.

Les Onze Tours proposent Ateliers « Chercheurs d'oc ».

Conversation bilingue autour de 32 séquences DVD en français, ou sous-titrées, qui font découvrir les diverses facettes de la culture occitane : la langue et son histoire, la littérature d'hier et d'aujourd'hui, la musique, la cuisine et les fêtes. Pour chacun des petits films, de nombreux documents complémentaires pour l'étude et la discussion.

Aucune compétence linguistique requise. Une fois par mois, salle de réunion de la mairie de Taulignan, de 18 h à 19 h 30 d'octobre à juin.

20 € pour l'année comprenant l'adhésion à l'association pour 2012 (12,50 €) et une participation aux frais de photocopie (7,50 €).

Premier atelier : jeudi 13 octobre 2011.

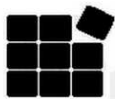
Contact : 04 75 53 63 03

**NOUVEAU A MONTBRISON !**  
**VOTRE CONSEILLERE EN BIJOUX**  
**PIERRE LANG**

Laurence ALLAIX - 06.27.79.20.02.  
[allaix.laurence26@orange.fr](mailto:allaix.laurence26@orange.fr)  
[www.pierre-lang.com](http://www.pierre-lang.com)

Vente de bijoux modulables, fantaisies  
 haut de gamme,  
 en présentation privée, exposition, R.V.  
 individuel.

*(pensez à vos cadeaux de Noël, possibilité  
 de commande différée, etc...)*



**Artisan Carreleur**  
 Prestataire de Services

Expérience Professionnel depuis 1976  
 Carrelage - Maçonnerie

**Carvalho Gabriel**

26770 Montbrison sur Lez  
 Quartier Gramenon  
 Route de Valréas

Tél: 06 89 02 79 09  
 04 75 53 57 38  
 09 64 44 75 10

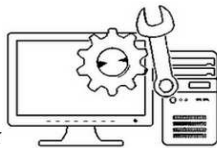
**Egalement**

**Dépannage Informatique**  
 (Possibilité d'intervention à domicile)

Sur micro ordinateur  
 Compatible PC

Expérience en  
 informatique depuis 1987  
 (Hors ordinateur Apple/Mac)

Courriel: [cg.carrelage@laposte.net](mailto:cg.carrelage@laposte.net)



**PAIN D'EPICES**

Ingrédients :

- 200 g de miel
- 200 g de sucre
- 1 verre de lait
- 2 œufs
- 500 g de farine
- 1 cuillère à café de bicarbonate
- 1 zeste de citron

\*\*\*\*\*

Mélanger le miel, le lait, les œufs, le bicarbonate,  
 le zeste de citron et le sucre.

Puis rajouter la farine. Mélanger jusqu'à obtention  
 d'une pâte homogène.

Verser la pâte dans un moule à cake.

Cuire environ 1 heure thermostat 6

S Maillot

R & D  
 BESSON

**GARAGE AD**

**GARAGE BESSON**

26770 MONTBRISON SUR LEZ

Tél. 04.75.53.56.59

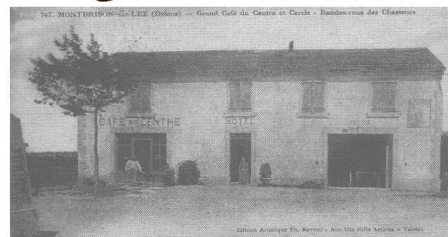
Fax 04.75.53.69.45



Vente neuf & occasion

Réparation véhicules toutes marques

**Café du Centre**



Carte  
 Pizza  
 Menus &  
 Plat du jour

Montbrison-sur-Lez - Tél. 04 75 53 57 17

Prochain numéro du petit journal de Montbrison **Mercredi 2 novembre 2011**

**Dépôt des articles (impératif) avant le lundi 24 octobre 2011 à 19h30**

Rappel de l'adresse du petit journal de Montbrison:

Le Petit Journal de Montbrison - La Mairie - 26770 Montbrison sur Lez

Vous pouvez également nous faire parvenir vos articles par

email : [redaction@petit-journal-montbrison.com](mailto:redaction@petit-journal-montbrison.com)

et consulter le petit journal sur site Internet : [www.petit-journal-montbrison.com](http://www.petit-journal-montbrison.com)

Webmaster créateur : Alain MONTLAHUC [webmaster.petit-journal@laposte.net](mailto:webmaster.petit-journal@laposte.net) : Gabriel CARVALHO

Le petit Journal de Montbrison N° ISSN: 1270 -1998 Responsable Rédaction: Séverine MAILLOT